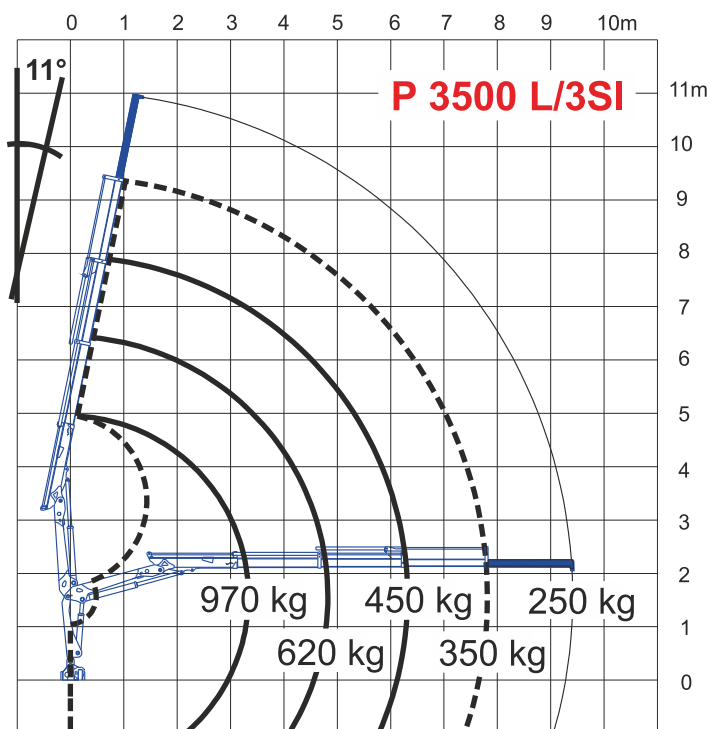


## IVECO 35/E4

Patente B



--- AREA DI LAVORO  
— PORTATA CON LIMITATORE DI MOMENTO  
— PORTATA PROLUNGHE MANUALI

**PORTATA FURGONE DICHIARATA 600 Kg.**  
**LUNGHEZZA CASSONE** interno 3.130 mm.  
**LARGHEZZA CASSONE** interno 2.040 mm.

**Ing. BONFIGLIOLI S.p.A.**  
**P 3500 L/3SI**